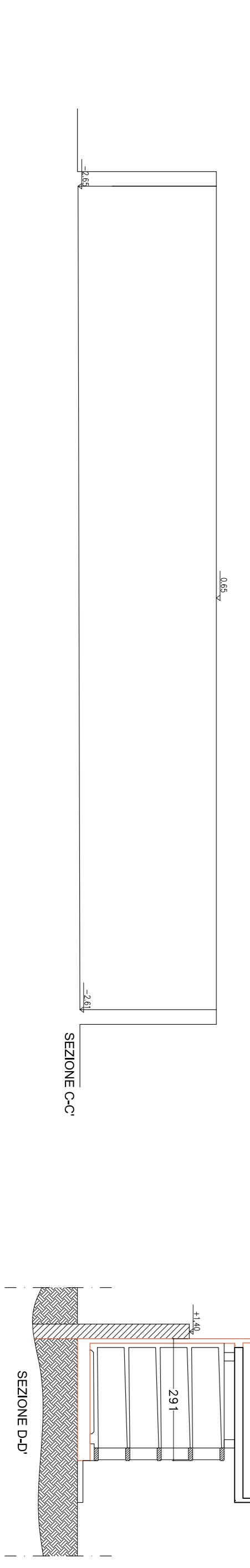
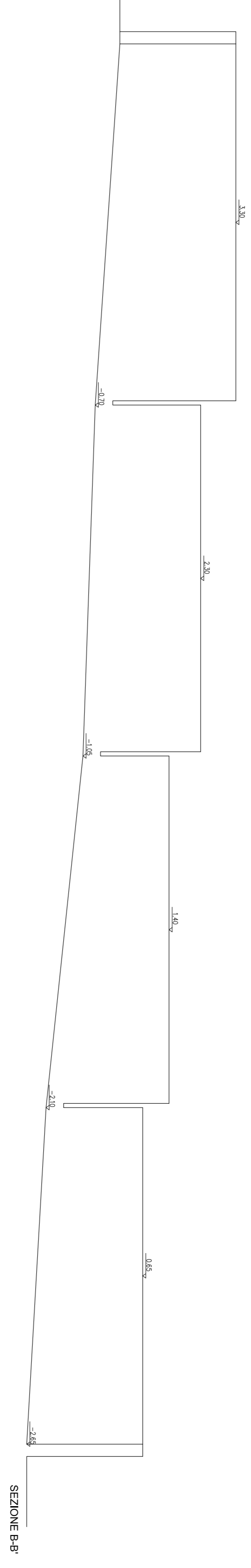
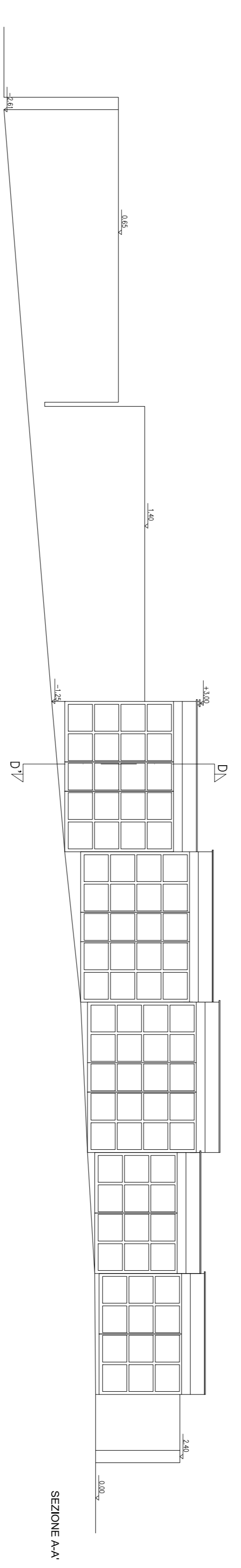


Pianta - Scala 1:100



Sezioni - Scala 1:100



Comune di Cerveteri
Provincia di Roma

**COSTRUZIONE LOCULI DA ESEGUIRSI
PERSO IL CIMITERO COMUNALE
DELLA FRAZIONE SASSO**

OGGETTO TAVOLA:
RILIEVO - PIANTE, SEZIONI E PROSPETTI

IL PROGETTISTA:
STUDIO B15 AMICI E MUSACCHIO ARCHITETTI
ASSOCIATI:
ARCH. LUISA AMICI
ARCH. TOMMASO MUSACCHIO

IL RESPONSABILE DI PROCEDIMENTO:
GEOM. BRUNO ZINNO

TAV. N. 02

IL DIRETTORE DEI LAVORI:
ARCH. TOMMASO MUSACCHIO

SCALA 1:100

IL SINDACO:
ALESSIO PASTUCCI

DATA:
